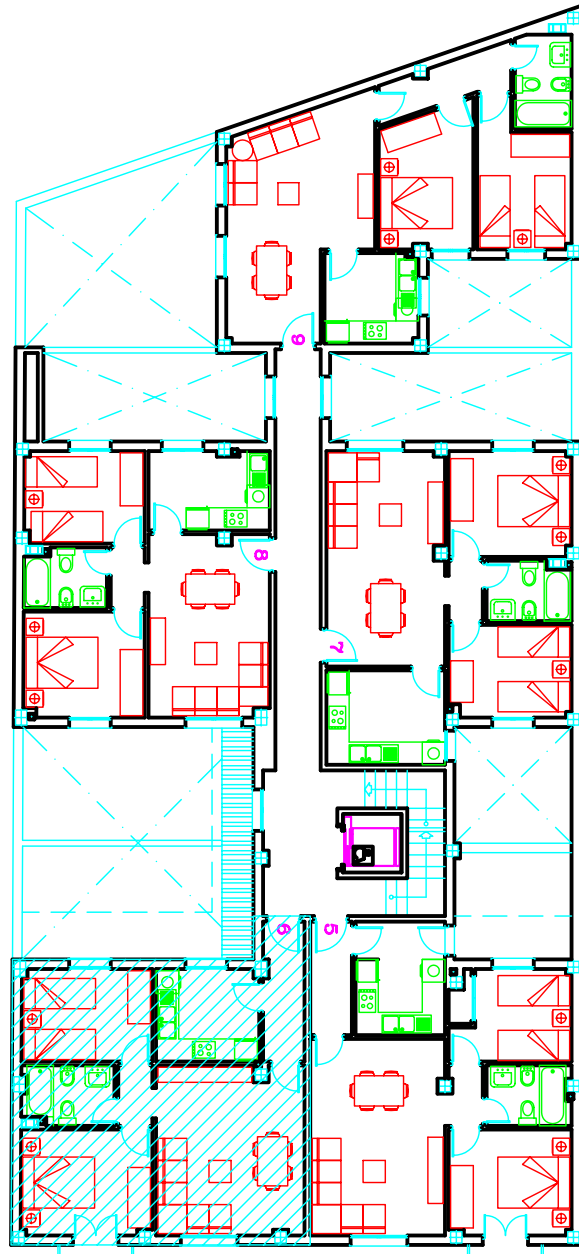


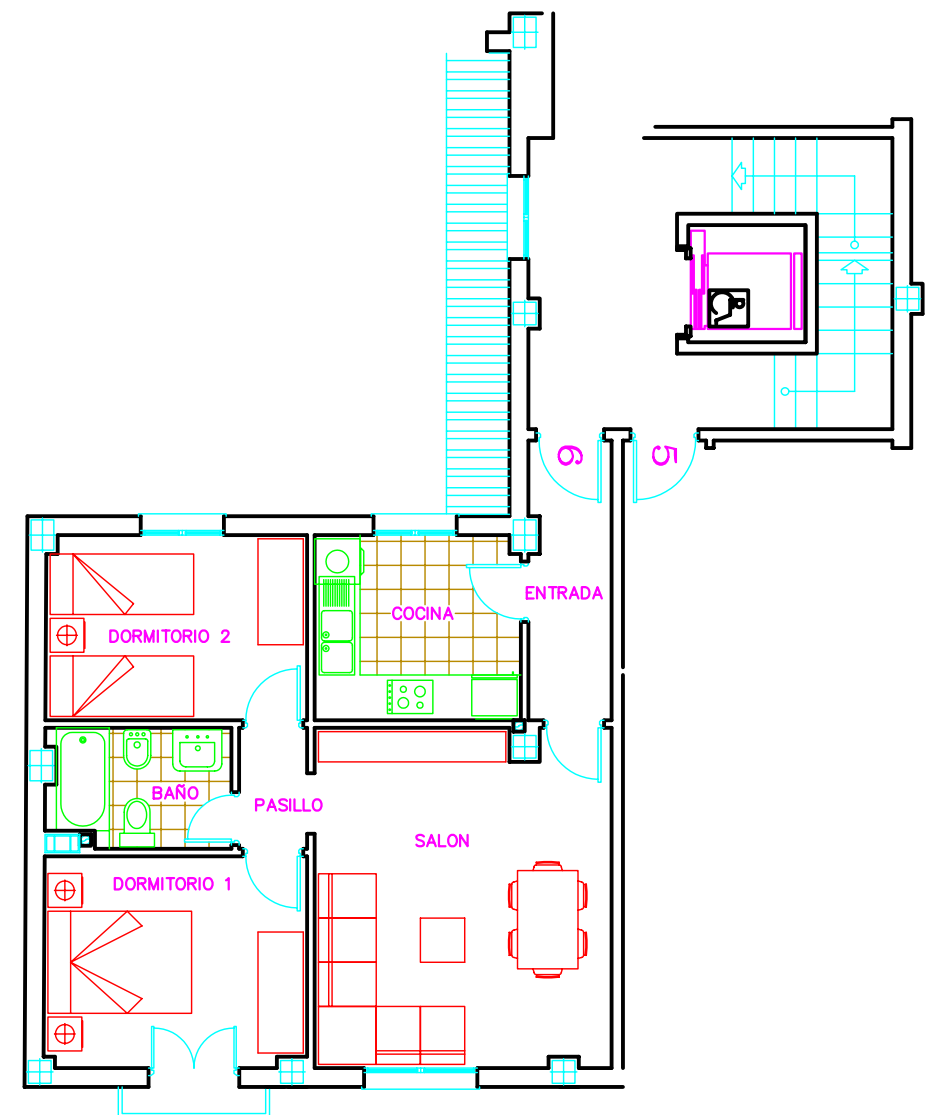
**C/ ARROZ, 18**  
**ALCALA DE GUADAIRA** **SEVILLA**



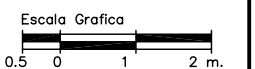
PLANTA ALTA.-



ALZADO.-



VIVIENDA NUMERO	CONSTRUIDA VIVIENDA	SUP. ZONAS COMUNES	TOTAL CONSTRUIDA	SUP. UTIL VIVIENDA	SUP. UTIL PATIO
6	60.69 M2	10.24 M2	70.93 M2	51.20 M2	



\* La presente distribucion podra sufrir ligeras modificaciones en la fase de ejecucion